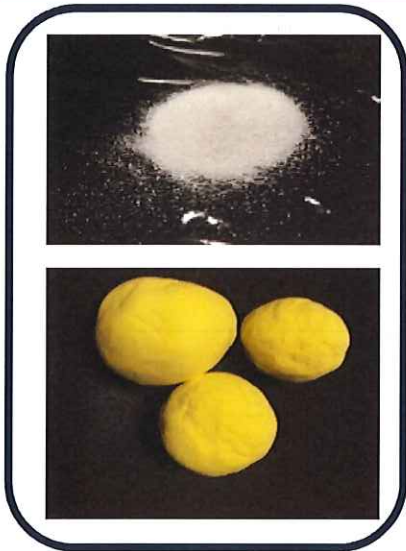


これで大震災後に下水チェック！トイレが使えます！

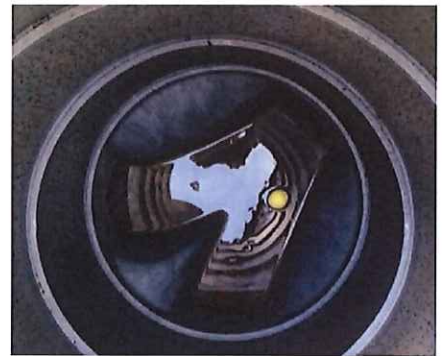
下水チェッカー「通る君」

阪神大震災では95%以上が下水破損なし#(UR賃貸住宅)

「通る君」の目的は、地震によって下水管が著しく破損、詰まりを起し、マンション高層階の汚水が低層階のトイレに漏出することを防ぐことです。



マンション高層階からの試験でも、汚水枡内を流れる白い水、黄色の固体を識別できました。



「通る君」は色素材の粉体と識別体の個体が1セットです。2つを同時にマンション最上階のトイレから流し、地面の汚水枡の内部を通過するかを確認します。流れたら、下水管に致命的な破損はないことが分かります。

トイレを早期に利用するために

- 1 マンション取付公設下水管状況
 - ① 事前に位置を確認
 - ② 被災後は公設管付近で漏れ目視確認
- 2 マンション屋内排水管状況
 - ① 事前に地上枡を確認
 - ② 「通る君」で漏れ・壊れを確認
- 3 マンション屋外排水管状況
 - ① 屋外排水ルート確認
 - ② 災害後に生活用水を流し、水漏れ確認
- 4 上記確認後マンション管理組合の基準等により開始

横須賀管工事協同組合

〒238-0004 横須賀市小川町25-1
TEL: 046-825-2345 FAX: 046-824-3580
E-mail: info@yokokan.jp

- * 通る君で確認後に下水漏洩事故が起きた場合の補償をするものではありません。
- * ひび割れなどによる漏洩を感知することはできません。

販売価格 1,500円(税込)